



innolution systems

Messe-, Stell-, Displaywände &
individuelle Lösungen





Design mit System - innolution systems

hms easy stretch entwickelt mit innolution systems® ein multifunktionales und modulares Produktsystem als Miet- und Kauflösung. Wir kombinieren stabile Aluminiumprofile mit hochwertigen Textilien aus Stretchmaterial. Die zerlegbaren Profile werden durch ein **Verbinderprinzip** werkzeuglos miteinander verbunden und garantieren so einen **schnellen Aufbau** und ein **geringes Packmaß**.

Vorteile bietet innolution systems® allen Anwendern, die

- ein flexibles Produktsystem benötigen
- Produkte **mieten** oder **kaufen** wollen
- eine schnelle Aufbauzeit wünschen
- kein Spezialwerkzeug einsetzen möchten
- ökonomisch und ökologisch arbeiten wollen
- individuelle Designs realisieren möchten
- kurze Lieferzeiten und ein kleines Packmaß anstreben

Als **Entwickler und Produzent** setzen wir selbstverständlich auch individuelle Lösungen um.

Displays

Messewände

Deckenbanner

Leuchtwände

Raum in Raum-
Lösungen

modulare
Wandwicklungen

geschwungene & gerade
Formen

mieten & kaufen

Inhalt

1	Aufbau	4
2	Profilbeschreibung	6
3	Profilstärken	8
4	Unsere Rahmen	10
5	Unsere Stoffe	16
6	Projekte	18
7	Zubehör	28
8	Ausblick	34

hms easy stretch entwickelt mit innolution systems® ein multifunktionales und modulares Produktsystem als Miet- und Kauflösung. Wir kombinieren stabile Aluminiumprofile mit hochwertigen Textilien aus Stretchmaterial. Die zerlegbaren Profile werden durch ein **Verbinderprinzip** werkzeuglos miteinander verbunden und garantieren so einen **schnellen Aufbau** und ein **geringes Packmaß**.

Einfache...

...Technik

Die Profile werden mittels Innenverbinder einfach ineinander gesteckt. Am Verbinder befinden sich Rändelschrauben oder ein Klapp-Schnellverschluss.

...Stoffapplikation

Der eingesetzte Stretchstoff ist faltbar, waschbar und wird durch den eingenähten Silikonflachkeder schnell in der Profilverklebung fixiert.

...Kombination mit Sperrschichten

Durch die spezielle Profildesignstruktur lassen sich bis zu vier Stoffe in die Profile integrieren. So können auch bedruckte Stoffe mit opaken oder transluzenten Stoffen kombiniert werden.

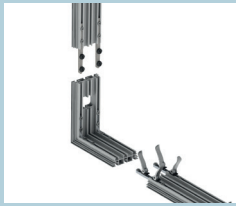
...Verblendung der Profilaußenseiten

Die äußeren Profilverklebungen lassen sich durch glatte Profilstücke verblenden und geben so dem sichtbaren Teil des Profils eine edle Optik.

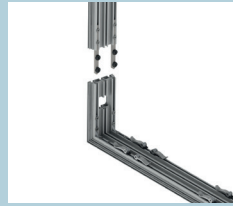
Einfach ökonomisch

Innolution systems® ist auf Nachhaltigkeit angelegt und zu 100 Prozent wiederverwendbar. Durch den Einsatz von Miet- und Kaufprodukten bietet das System eine hohe Budgetorientierung. Natürlich alles made in Germany.

Aufbau



Die Verbinder mit Rändelschrauben oder Schnell-Klapphebel sind bereits in den Profilen montiert.



Die konische Form der Innenverbinder erleichtert das Zusammenstecken der Profile.



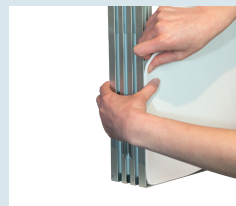
Die Rändelschrauben werden mit nur wenigen Umdrehungen fixiert. Der Schnell-Klapphebel muss lediglich einmal umgelegt werden.



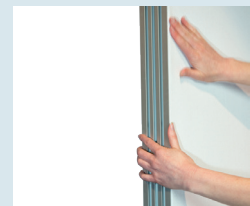
Zunächst wird der Stoff in die oberen und dann in die unteren Ecken des Profils gesteckt.



Die auf 45° geschnittenen Enden des Silikonflächkickers passen genau in die Ecken des Rahmens.



Der Stoff wird aus der Mitte heraus in die Profilmutter gesteckt und so gleichmäßig verteilt.



Das elastische Gewebe erleichtert das Einspannen und sorgt für eine knitterfreie Optik.



Zunächst wird der weiße Stoff in die innere Profilmutter fixiert.



Im zweiten Schritt wird der schwarze Stoff in die äußere Profilmutter gesteckt.



Bei hinterleuchteten Rahmen wird durch den Einsatz eines zweiten transluzenten Stoffs eine größere Diffusion der Lichtquelle erreicht.



Soll der Stoff kein Durchscheitern ermöglichen, wird ein lichtundurchlässiger Stoff eingezogen.



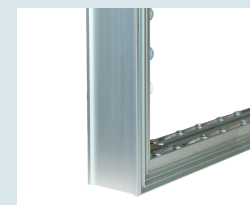
Auf der Rückseite der Blende befinden sich Gewindelochbohrungen.



Die Blenden werden in die Profilmutter geschoben.



Mit einer Rändelschraube werden die Blenden fest mit dem Profil verbunden.



Nach außen erhält das Profil eine edle Optik.



Alle verwendeten Materialien sind wiederverwendbar.



Im Druck setzen wir auf einen hochwertigen Sublimationsdruck.



Alle Textilien (auch Drucke) sind waschbar und gemäß DIN 4102 B1 schwer entflammbar.



Made in Germany! Eigene Produktion in Deutschland.

Edle Optik durch Blende auf der Profilaußenseite

siehe Blenden ab Seite 28

Innenverbinder mit werkzeuglosem Verschlusssystem durch Rändelschrauben oder Schnell-Klapphebel

siehe weiteres Zubehör ab Seite 33

Komplett vormontierte Ecken. Dadurch einfache Montage der gerade geschnittenen Systemelemente

siehe Ecken ab Seite 28

Standfuß mit Führungsnutsteinen für einen stabilen Stand der Rahmen

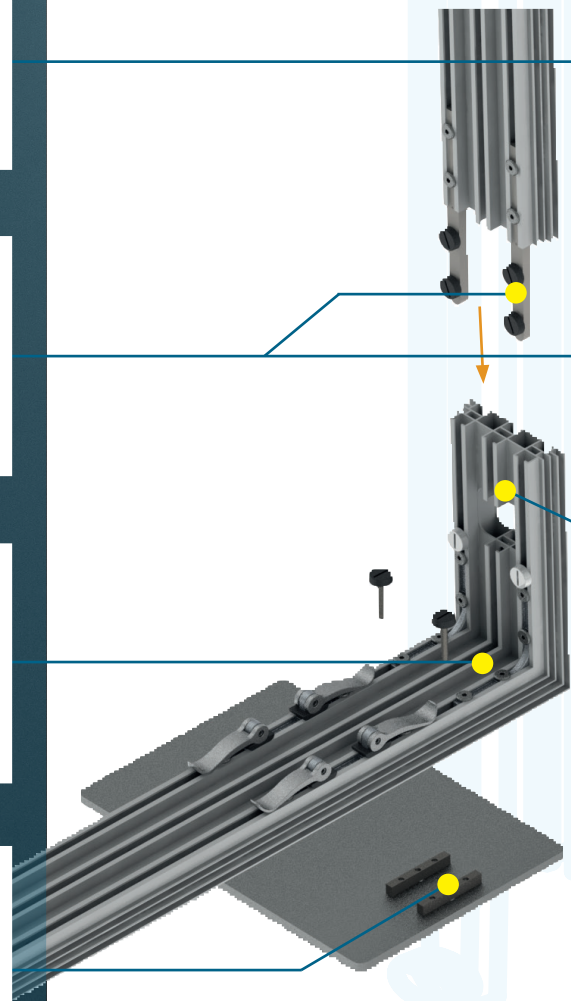
siehe Standfüße ab Seite 32

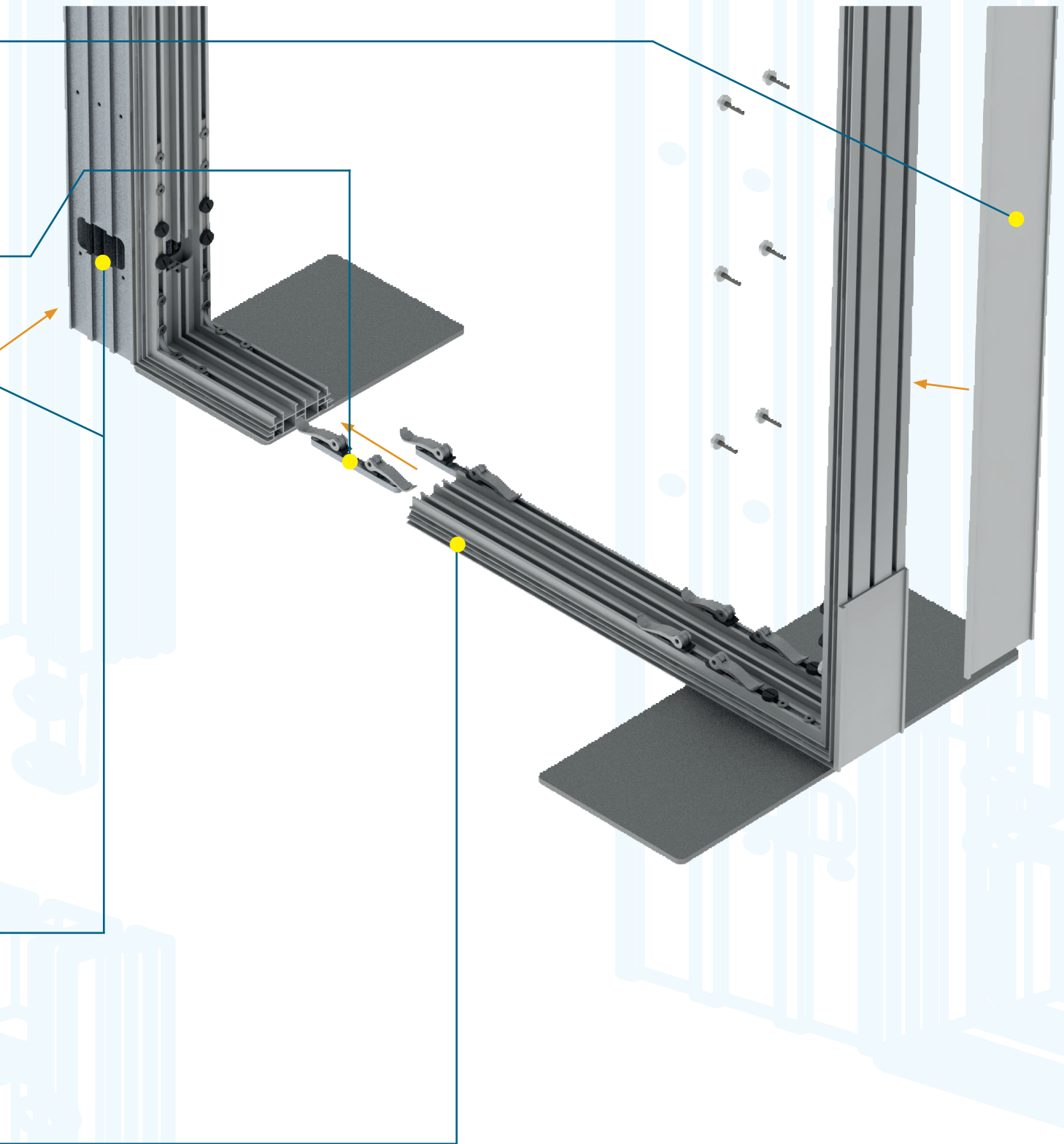
Kabeldurchgang auf einer Eckseite für eine saubere Optik der Rahmen

siehe Ecken ab Seite 28

Doppelte Nut auf beiden Profelseiten für die Integration von bis zu zwei Stoffen pro Seite

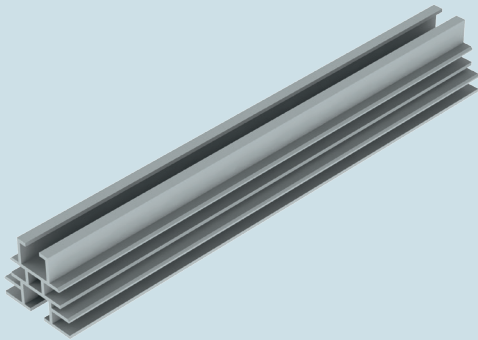
siehe Profilstäben ab Seite 8





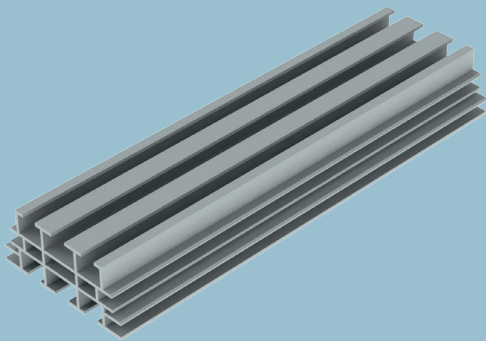
hms easy stretch bietet verschiedene Profile in einem kombinierten System, mit Profilstärken von 40, 80, 120 und 160 mm für unterschiedliche Einsatzzwecke und Möglichkeiten. Um möglichst große Stabilität zu erhalten werden breitere Profile eingesetzt.

Profilstärken



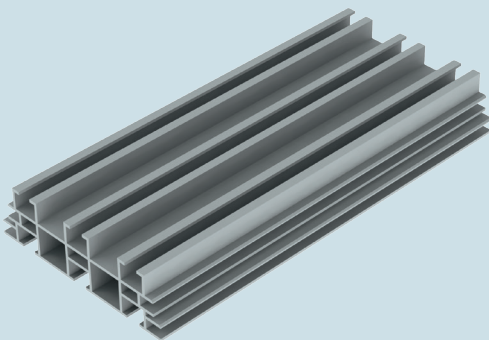
IP-040-01

Leichtes Profil für einfache Rahmen bis maximal 2,0 m Höhe und Breite.



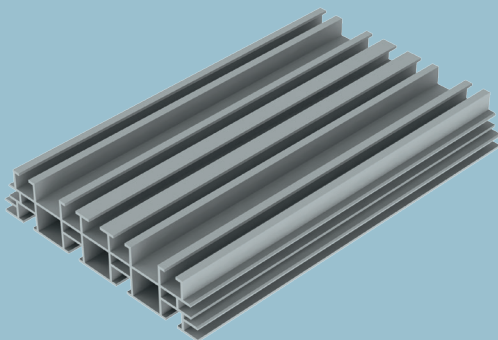
IP-080-01

Standardrahmenprofil, stabile Rahmenkonstruktionen bis 3,0 m Höhe und 5,0 m Breite.



IP-120-01

Sehr stabiles Rahmenprofil für Rahmenkonstruktionen über 2,5 m. In Kombination mit dem 40er und 80er Profil können interessante 3D-Konstruktionen - eine sogenannte Reliefoptik - umgesetzt werden.



IP-160-01

Robustes und stabiles Profil für Leuchtrahmen und Displays.

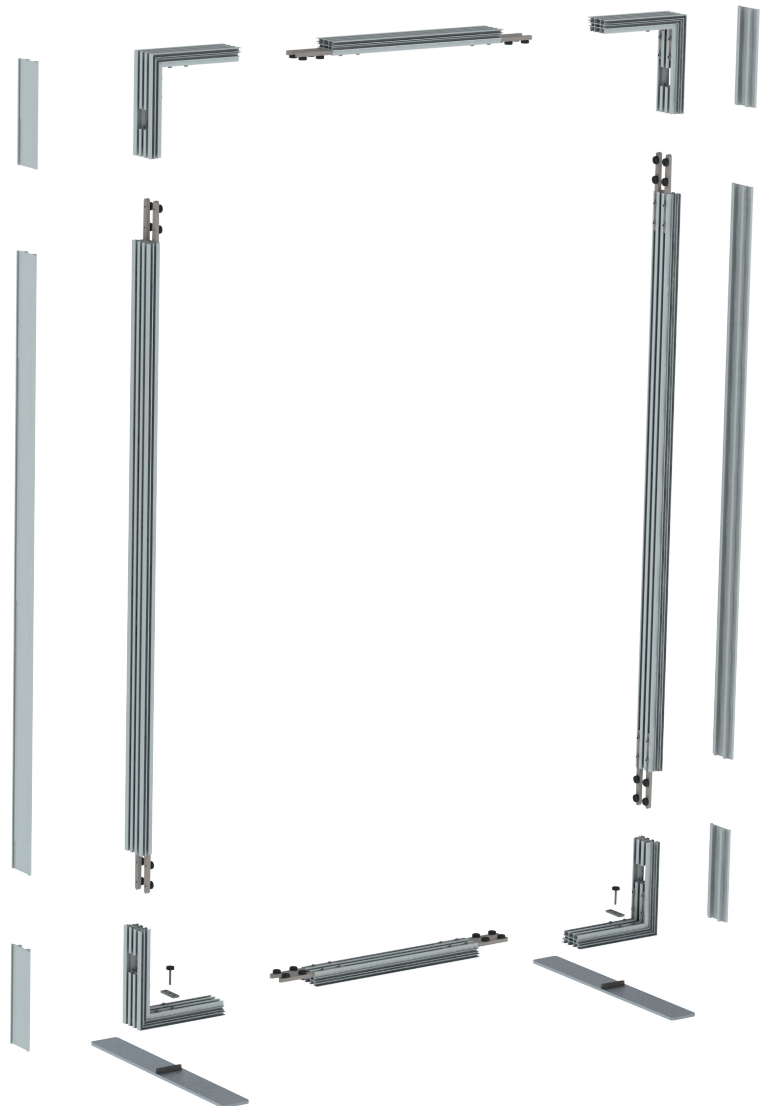
	Gewicht pro lfm	Einziehbare Stoffe	Kabeldurchgänge
	1,00 kg	1-4	Nein
	1,50 kg	1-4	Ja (x1)
	2,00 kg	1-4	Ja (x1)
	3,00 kg	1-4	Ja (x2)



Unsere Rahmen

Die Systematik der innolution Rahmen ist denkbar einfach:

- Die vier Ecken mit den Profilen verbinden
- gegebenenfalls die Standfüße befestigen
- Blenden anbringen, falls gewünscht
- die Stoffe einziehen und fertig

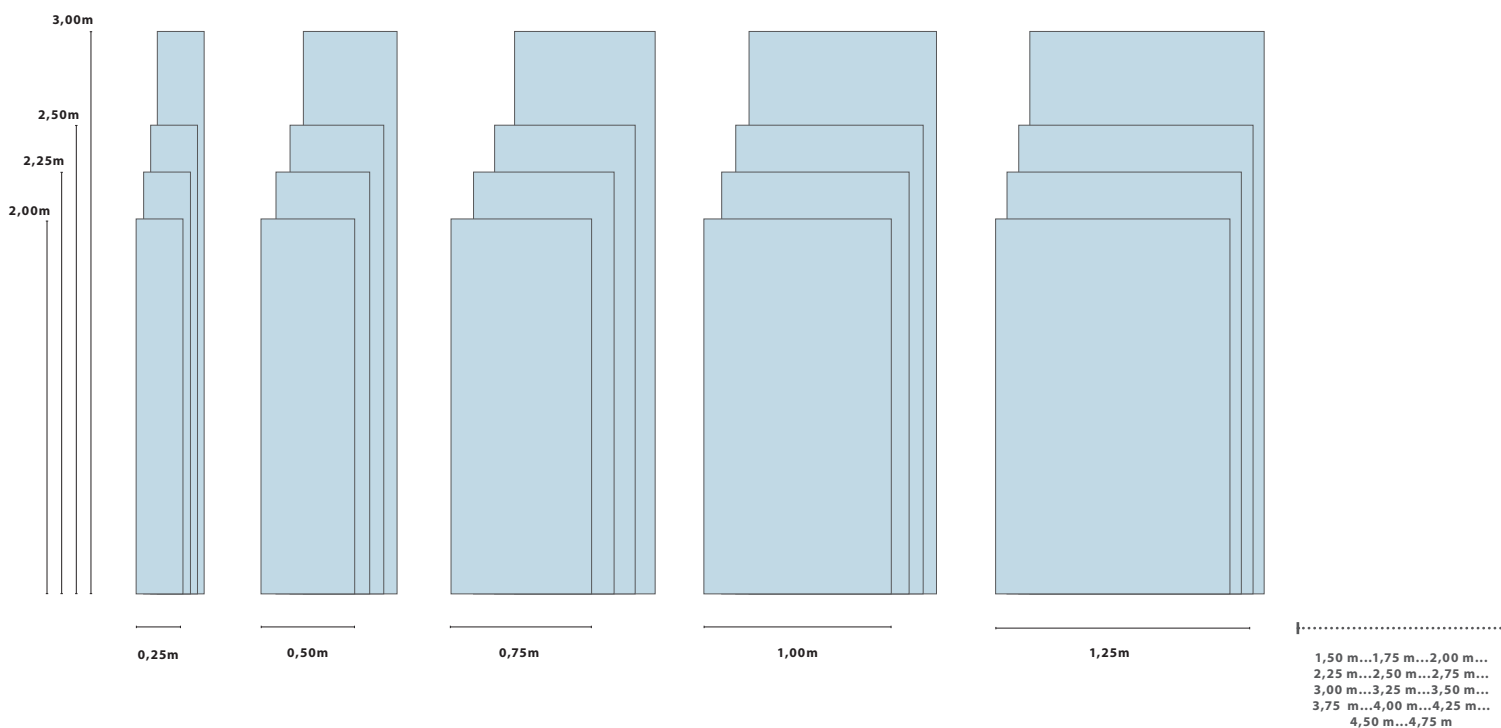


Ein Wandsystem, das Sie nach Ihren Bedürfnissen kombinieren können. Heute ein einzelnes Display, morgen Teil einer kompletten Wandabwicklung.

Unsere Rahmen

In der Vermietung und im Kauf lassen sich standardmäßig Höhen von 0,25 m bis 3,00 m schaffen. Die Standardmodule sind in den Breiten von 0,25 m bis 5,00 m erhältlich. Darüber hinaus ist **im Kauf jeder innolution Rahmen in allen zu fertigenden Größen erhältlich**. Die Maße können Sie individuell bestimmen. Folgend haben wir eine Auswahl an Standard Miet- und Kaufrahmen zusammengestellt, welche Sie auch in der aktuellen Preisliste finden

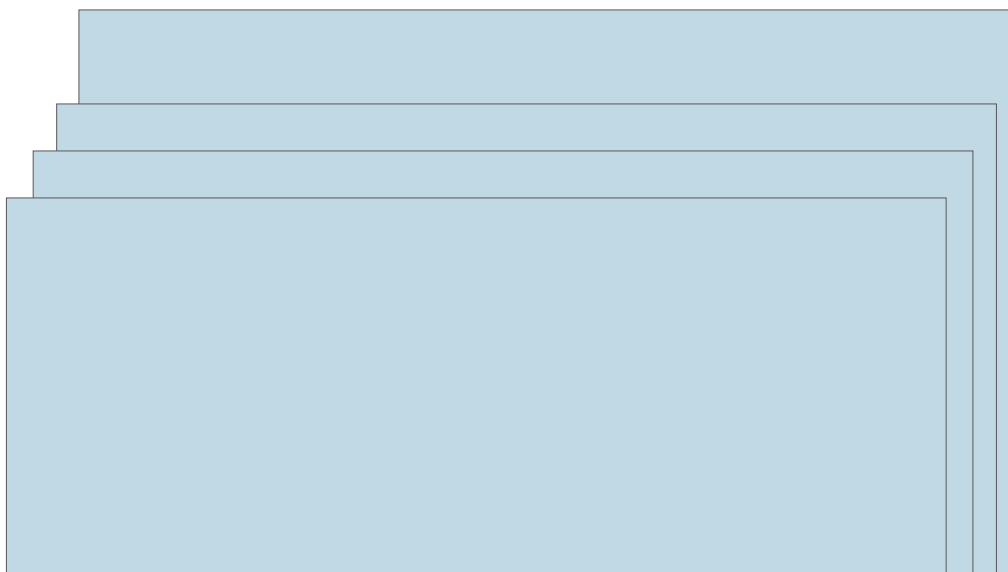
Standardhöhen



Standardbreiten

Weitere Breiten und Höhen in der Miete auf Anfrage erhältlich

Durch das Baukastenprinzip kann WALL 2D in Schritten ab 25 cm problemlos in der Breite erweitert werden.



Die Person entspricht im Verhältnis einer Größe von 1,85 m



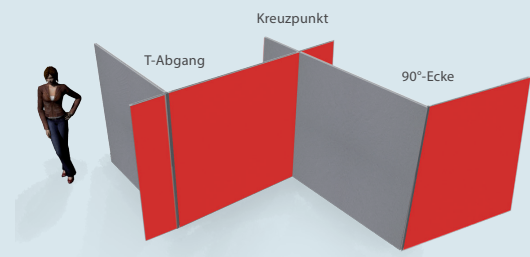
5,00m

Ein Wandsystem, das Sie nach Ihren Bedürfnissen kombinieren können. Heute ein einzelnes Display, morgen Teil einer kompletten Wandabwicklung.

Tür-, Winkel- und Ecklösungen für WALL 2D

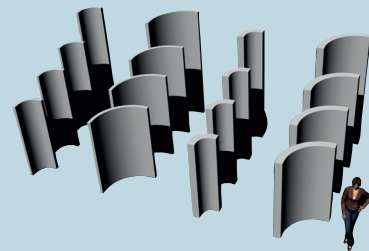
90°-Ecken/T-Abgang/Kreuzpunkt

Mit der 90°-Lösung von innolution systems bauen Sie einfach und schnell um die Ecke. Das 90°-Eckprofil und die beiden WALL 2D-Rahmen werden einfach und schnell mit Schrauben verbunden. Die Eckprofile erhalten Sie für WALL 2D in allen Höhen bis 3,50 m. Zusätzlich gibt es neben dem klassischen 90°-Eckprofil mit zwei Bohrungsseiten auch Varianten mit Bohrungen an drei Seiten für T-Abgänge oder vier Bohrungsseiten für eine Kreuzbauweise. Durch den Einsatz der Eckprofile reduzieren Sie den Bedarf an Standfüßen. .



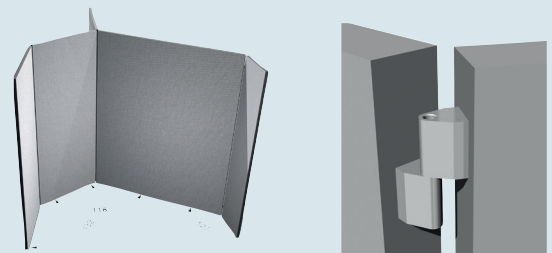
Geschwungene Ecken

Die geschwungene Ecke gibt es als Alternative für die 90°-Ecke und einer Höhe bis zu 3,00 m.



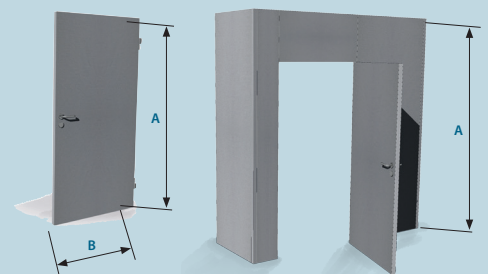
Winkellösung

Stufenlos verstellbare Winkel von 0° bis 80°. Die Scharniere lassen sich mit Hilfe von 2 Schrauben an easy wall system befestigen.



Türlösung

Türelemente lassen sich in der modularen Bauweise mit WALL 2D einfach und schnell integrieren. Die abschließbaren Türelemente mit einer Breite von 0,75 m und 1,00 m erhalten Sie in der Höhe 2,00 m und in den Varianten Klinke rechts oder Klinke links. Andere Höhen erhalten Sie durch die Kombination mit WALL 2D.

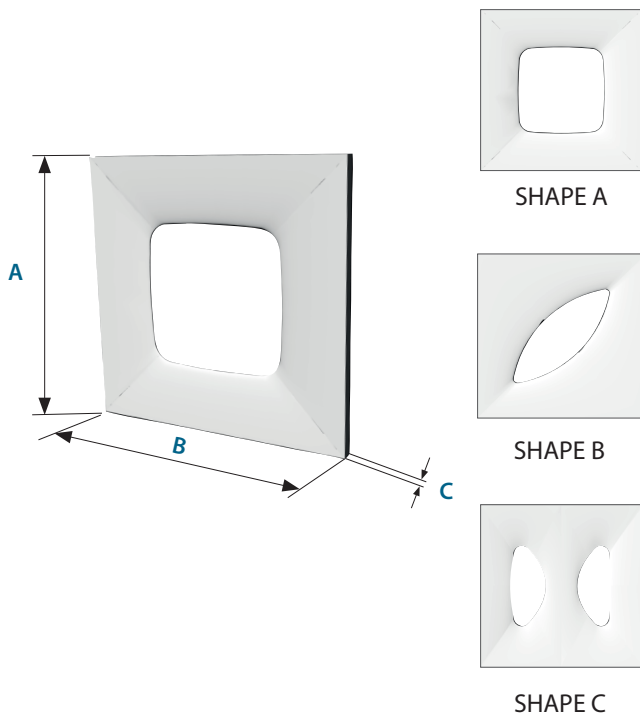


	Maß A	Maß B
90°-Ecke für WALL 2D	0,25m / 0,50m / 0,75m / 1,00m / 1,25m / 1,50m / 1,75m / 2,00m / 2,25m / 2,50m / 2,75m / 3,00m	0,04 m
Winkellösung für WALL 2D	-	0,12 m
Türlösung für WALL 2D	2,00 m / 2,25m / 2,50 m / 2,75 m / 3,00 m	0,75m/1,00m

WALL 2D SHAPES

Ab sofort gibt es für **WALL 2D** noch drei Designs in verschiedenen Größen von 1,00 x 1,00 m bis 3,00 x 3,00 m.

- elegante, geschwungene Form
- lückenlose Modular- oder Einzelbauweise möglich
- individueller Motivdruck möglich



	Maß A	Maß B	Maß C
WALL 2D SHAPE A1	1,00 m	1,00 m	0,08 m / 0,12 m / 0,16 m
WALL 2D SHAPE A2	1,50 m	1,50 m	0,08 m / 0,12 m / 0,16 m
WALL 2D SHAPE A3	2,00 m	2,00 m	0,08 m / 0,12 m / 0,16 m
WALL 2D SHAPE A4	2,25 m	2,25 m	0,08 m / 0,12 m / 0,16 m
WALL 2D SHAPE A5	2,50 m	2,50 m	0,08 m / 0,12 m / 0,16 m
WALL 2D SHAPE A6	3,00 m	3,00 m	0,08 m / 0,12 m / 0,16 m
WALL 2D SHAPE B1	1,00 m	1,00 m	0,08 m / 0,12 m / 0,16 m
WALL 2D SHAPE B2	1,50 m	1,50 m	0,08 m / 0,12 m / 0,16 m
WALL 2D SHAPE B3	2,00 m	2,00 m	0,08 m / 0,12 m / 0,16 m
WALL 2D SHAPE B4	2,25 m	2,25 m	0,08 m / 0,12 m / 0,16 m
WALL 2D SHAPE B5	2,50 m	2,50 m	0,08 m / 0,12 m / 0,16 m
WALL 2D SHAPE B6	3,00 m	3,00 m	0,08 m / 0,12 m / 0,16 m
WALL 2D SHAPE C1	1,00 m	1,00 m	0,08 m / 0,12 m / 0,16 m
WALL 2D SHAPE C2	1,50 m	1,50 m	0,08 m / 0,12 m / 0,16 m
WALL 2D SHAPE C3	2,00 m	2,00 m	0,08 m / 0,12 m / 0,16 m
WALL 2D SHAPE C4	2,25 m	2,25 m	0,08 m / 0,12 m / 0,16 m
WALL 2D SHAPE C5	2,50 m	2,50 m	0,08 m / 0,12 m / 0,16 m
WALL 2D SHAPE C6	3,00 m	3,00 m	0,08 m / 0,12 m / 0,16 m



Bei der Produktion der Rahmenbespannungen nutzen wir unterschiedliche Stoffe mit individuellen Materialvorgaben. Unsere Stoffe sind faltenfrei und schwer entflammbar nach DIN 4102 B1.

Stoffe

innoTex Standard

- weiß: 80% Polyester, 20% Elasthan, farbig: 80% Polyamid, 20% Elasthan
- ca. 150 cm Breite, ca. 200 g/m² (weiß), ca. 190 g/m² (farbig)
- transluzent & bedruckbar
- geeignet für Auf- und Rückprojektionen
- 200 weitere Farben auf Anfrage
- hms easy Stretchstoff-Standard kann schwer entflammbar nach DIN 4102 B1 imprägniert werden



innoTex 3000-I

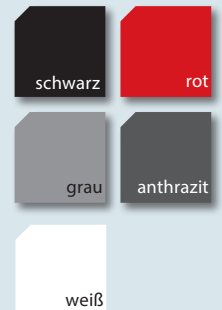
- 80% Polyester (PES), 20% Elasthan
- ca. 310 cm Breite, ca. 280 g/m²
- transluzent, blickdicht
- bedruckbar
- matte Oberfläche
- permanent schwer entflammbar, DIN 4102 B1



TOPSELLER

innoTex 3000-II

- 89% Polyester (PES), 11% Elasthan
- ca. 310 cm Breite, ca. 275 g/m²
- transluzent, blickdicht
- bedruckbar
- matte Oberfläche
- schwer entflammbar, DIN 4102 B1



innoLux

- Polyestergewebe mit Diffusionsschicht, **nonflexibel**
- ca. 500 cm Breite, ca. 155 g/m²
- transluzent, blickdicht
- schwer entflammbar, DIN 4102 B1
- bedruckbar
- umweltfreundlich, 100% PVC-frei, REACH konform, schwermetallfrei
- hohe Lichtstreuung bei geringer Bautiefe



**Nahtloser Druck von
Messewänden und
Leuchtrahmen mit bis
zu 5,0 m Höhe!**

innoTex Blockout

- 100% Polyester
- ca. 300 cm Breite, ca. 320 g/m²
- opak, blickdicht
- schwer entflammbar, DIN 4102 B1
- bedruckbar
- leichter Stretch
- 1-seitige PU-Block-Out Beschichtung



Druckverfahren

Aufgrund der hohen Ansprüche an Druckqualität arbeiten wir bei unseren Produkten mit unterschiedlichen Druckverfahren. Im Bereich Stretchstoff arbeiten wir im Sublimationsdruckverfahren. Bei Materialien mit Diffusionsschicht werden die besten Ergebnisse mit dem Verfahren UV-Direktdruck erzielt. Beide Produktionsverfahren garantieren auch bei Großformatdrucken eine sehr hohe Farbtiefe, Auflösung, Konturschärfe und eine hervorragende Farbbrillanz. Farbverläufe, Schattierungen und Bilder werden fotorealistisch auf weißem Stoff gedruckt. Alle innoTex Gewebe können mit diesen Verfahren vollflächig bedruckt werden. Nach der Bedruckung werden die Stoffe in der hauseigenen Näherei konfektioniert und weiter bearbeitet. Die bedruckten Stoffe verfügen über eine lange Lebensdauer. Die Stretchstoffe mit Sublimationsdruck sind waschbar und behalten auch nach mehreren Wäschen ihre Farbkraft.



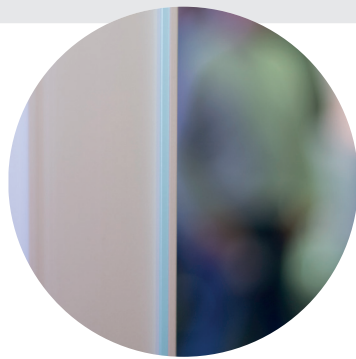
Projekte

Farbechte Bedruckung

In abgebildetem Standbeispiel nahtloser Druck auf Stretchmaterial bis zu einer Höhe von 2,50 m Höhe.

Blenden an der Außenseite

Die matten Aluminiumblenden werden schnell und einfach mit dem Profil verbunden und geben der Messewand ein edles Finish.



Einfache Ecklösung

90°-Eckprofil für eine simple Verbindung beider Rahmen miteinander. Bei kurzen Wandabwicklungen werden durch diese Verbindung noch nicht einmal Standfüße benötigt.

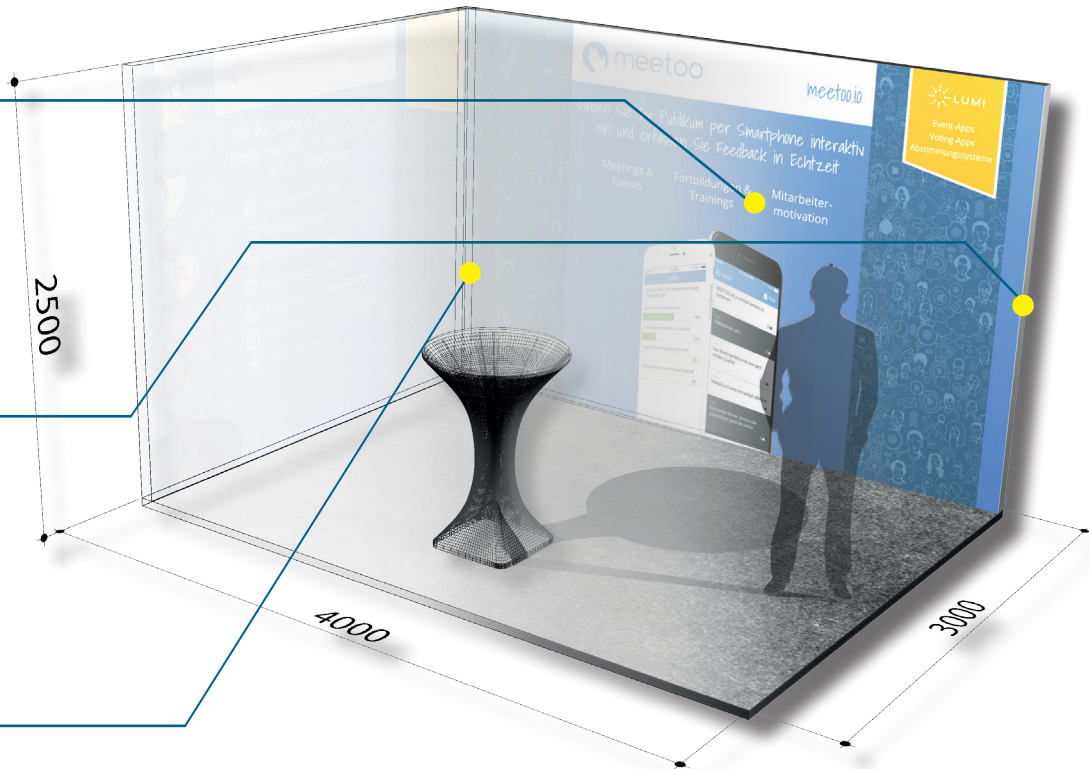
Mietmessestand aus Standardmaterial

Größe 4,0 x 3,0 m

Höhe 2,5 m

Eingesetztes Material: 80er Profi

Druck: 4C-Sublimationsdruck auf Stretchmaterial



Projekte

Technikraum

Durch einen Profiladap er kann der Technikraum an unterschiedlichen Stellen des Messestandes befestigt werden und sorgt für zusätzliche Stabilität der Wände.

Türlösung

Türelemente lassen sich in der modularen Bauweise mit WALL 2D einfach und schnell integrieren. Die abschließbaren Türelemente mit einer Breite von 0,75 m und 1,00 m erhalten Sie in der Höhe 2,00 m und in den Varianten Klinke rechts oder Klinke links. Andere Höhen erhalten Sie durch die Kombination mit WALL 2D. Die Türen können ebenfalls bedruckt werden.



Ablagetische

Stabilität und Funktion! Die Eckteile stabilisieren die Konstruktion und bieten gleichzeitig eine Ablagefläche .

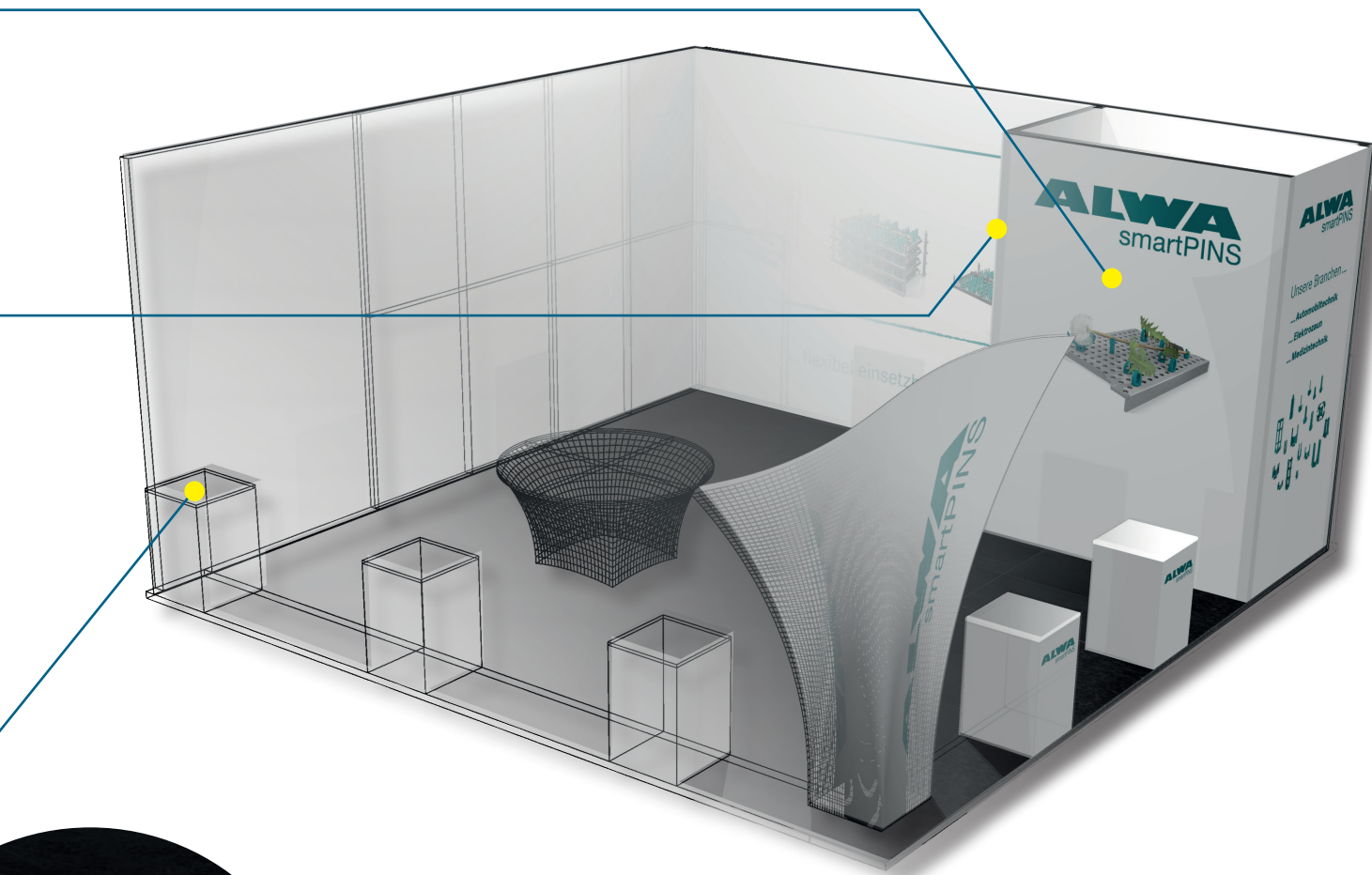
Mietmessestand aus Standardmaterial

Größe 6,0 x 6,0 m

Höhe 3,0 m

Eingesetztes Material: 80er Profi

Druck: 4C-Sublimationsdruck auf Stretchmaterial



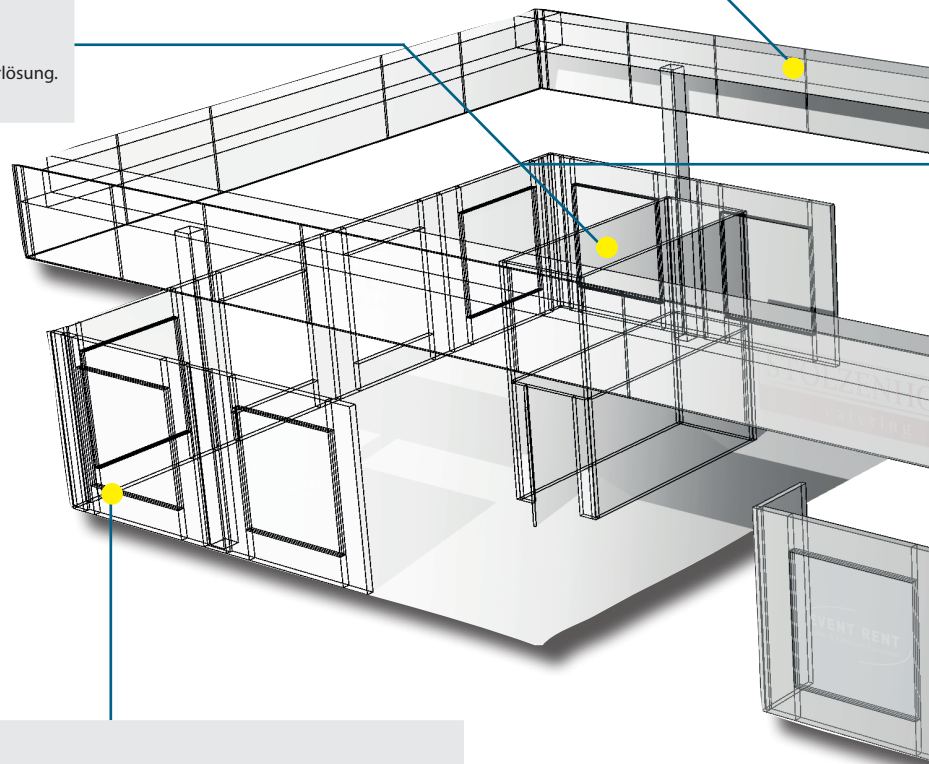
Projekte

Traversenumrandung aus Profilrahmen

Durch den Einsatz vom 40er Profil wurde hier eine vierseitige Traversenumrandung geschaffen, welche auf der einen Seite mit schwarzen Stoffen verkleidet war und auf der anderen Seite mit bedruckten und unbedruckten Stoffen bespielt wurde und damit günstiger rauskam.

Technikraum

Mit 4,0 m Länge und 4,0 m Höhe und einer abschließbaren Türöffnung.



Dreidimensionale Reliefbauweise

Durch die Verwendung von Profilen mit unterschiedlichen Stärken werden optisch interessante Bereiche geschaffen, in welchen Drucke appliziert werden können. Vorteil: Die bedruckte Fläche ist kleiner als ein vollflächig bedruckte Rahmenbespannung und damit günstiger.

Mietmessestand aus Standard- und Kaufmaterial

Größe 24,0 x 12,0 m

Höhe 5,0 m

Eingesetztes Material: 40er Profil für Traversenumrandung

120er-Profil in Kombination mit 40er Profil für beidseitige Reliefoptik.

Druck: 4C-Sublimationsdruck auf Stretchmaterial



Blenden

Für ein edles Finish können die Profilaußenseiten mit glatten Aluminium-Profilen erblendet werden.



Stand in edler Reliefoptik mit 3 m x 3 m Elementen. Hier wurde das 120er und 40er Profil eingesetzt, um die Reliefoptik zu erzeugen. Beidseitig bespielt in unterschiedlichen Farben. Zusätzlich wurde für die gesamte Traverse eine Attikalösung mit integriertem Druck umgesetzt.

Projekte

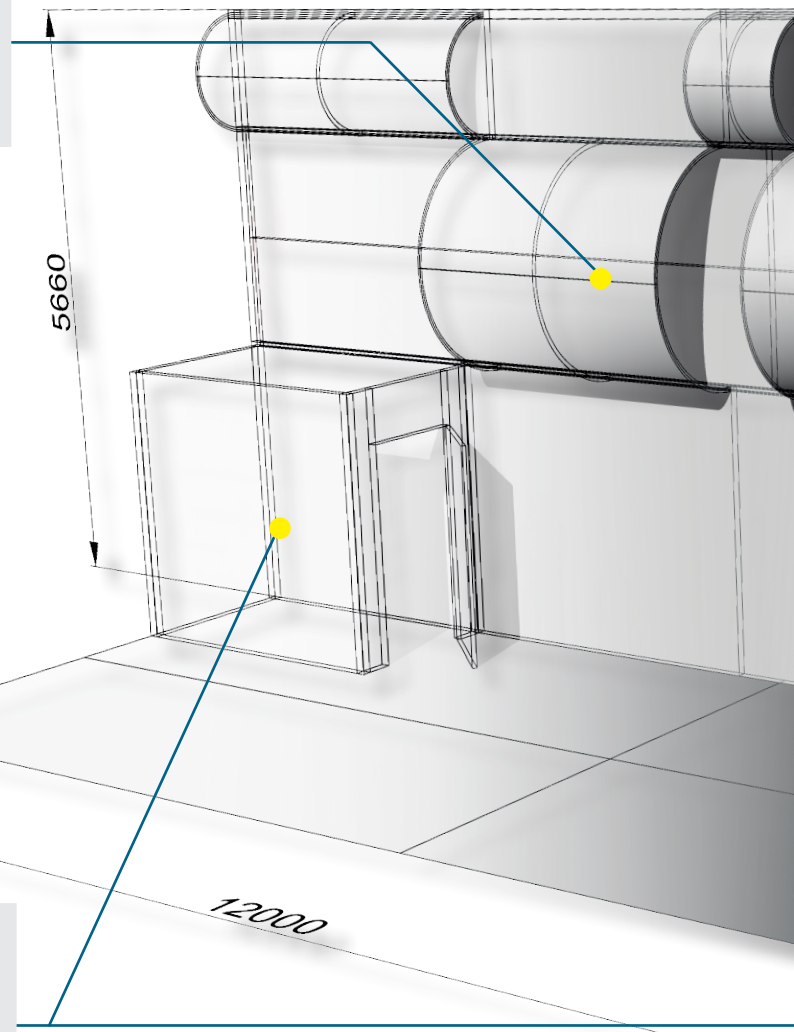
Sonderkonstruktion Bögen

Als individuelles Gestaltungselement wurden hier Bögen an der Wandkonstruktion befestigt und mit einem Druck versehen.



Technikraum

Durch einen Profiladap er kann der Technikraum an unterschiedlichen Stellen des Messestandes befestigt werden und sorgt für zusätzliche Stabilität der Konstruktion.



Mietmessestand aus Standard- und Kaufmaterial

Größe 12,0 m x 4,0 m

Höhe 6,0 m

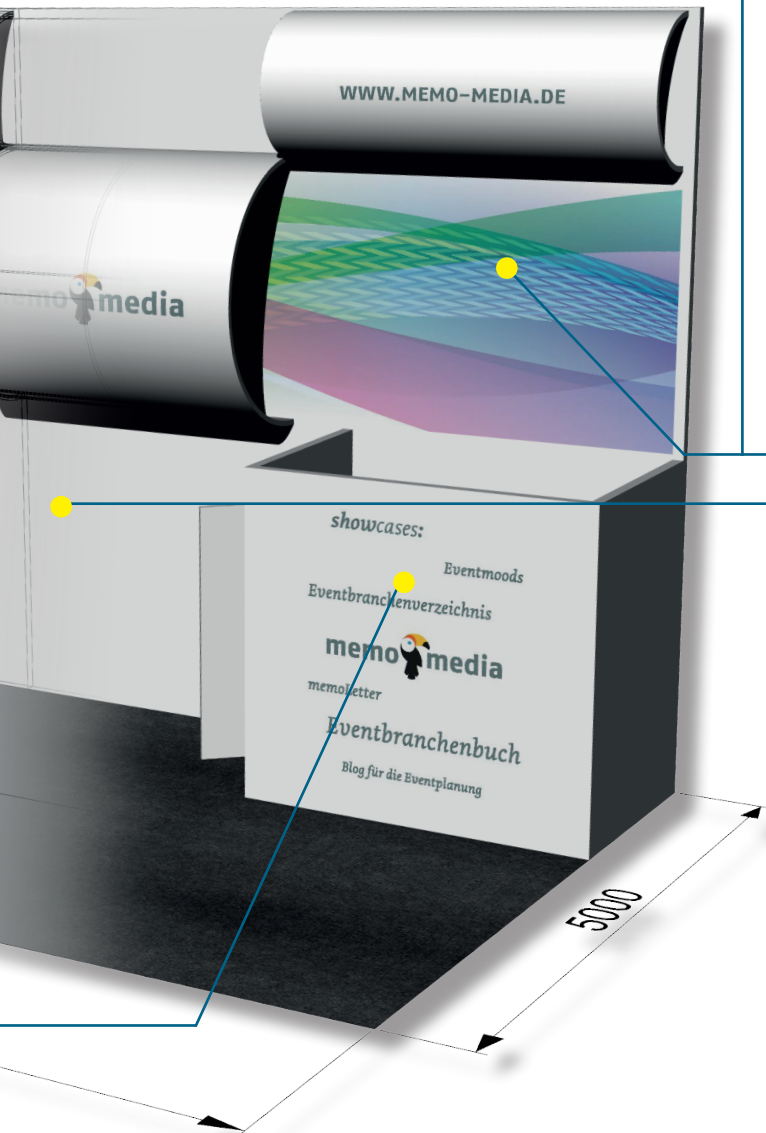
Eingesetztes Material: 80er Profil für Wandmaterial

40er-Profil für Bögen

Druck: 4-CSublimationsdruck auf Stretchmaterial

XXL-Druck

4-C Sublimationsdruck mit 12 m Länge und 2 m Höhe



Standard-Rahmen

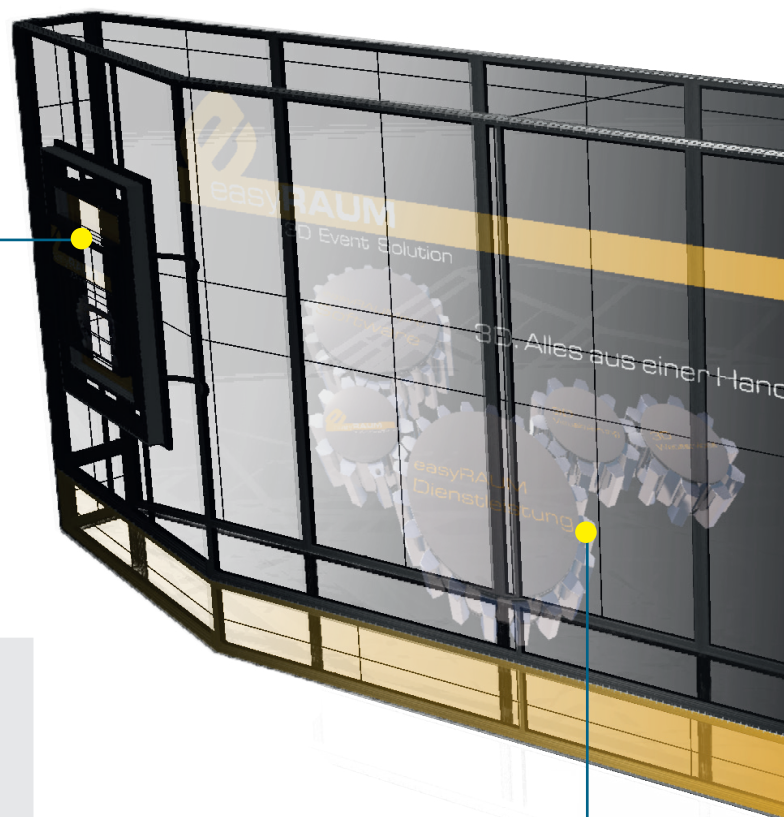
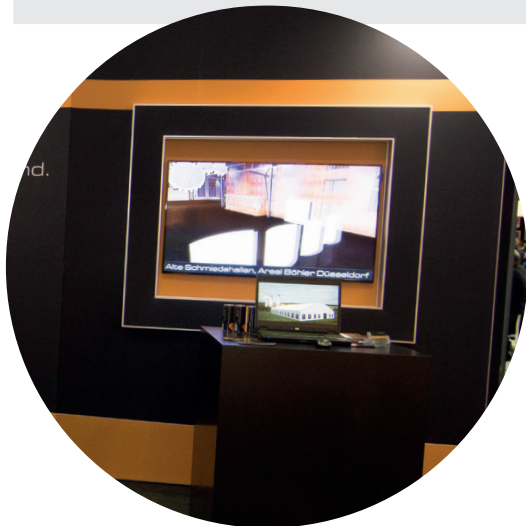
Die rechteckigen Rahmen sind aus dem Standardmietprogramm und wurden lediglich gemietet.

Messestand mit 12 m Breite und 5 m Höhe. Ein durchgängiger Druck mit 12 m. Gerade 2D-Wand mit aufgesetzten, geschwungenen Bögen als Designelement.

Projekte

Monitorintegration

An zwei Stellen wurden Rahmen mit Monitoraufnahmen in die Konstruktion integriert.



3D-Bauweise

Die dreidimensionale Bauweise ermöglicht einen stabilen Stand der Konstruktion und schafft noch zusätzlich Stauraum.

Mietmessestand aus Standard- und Kaufmaterial

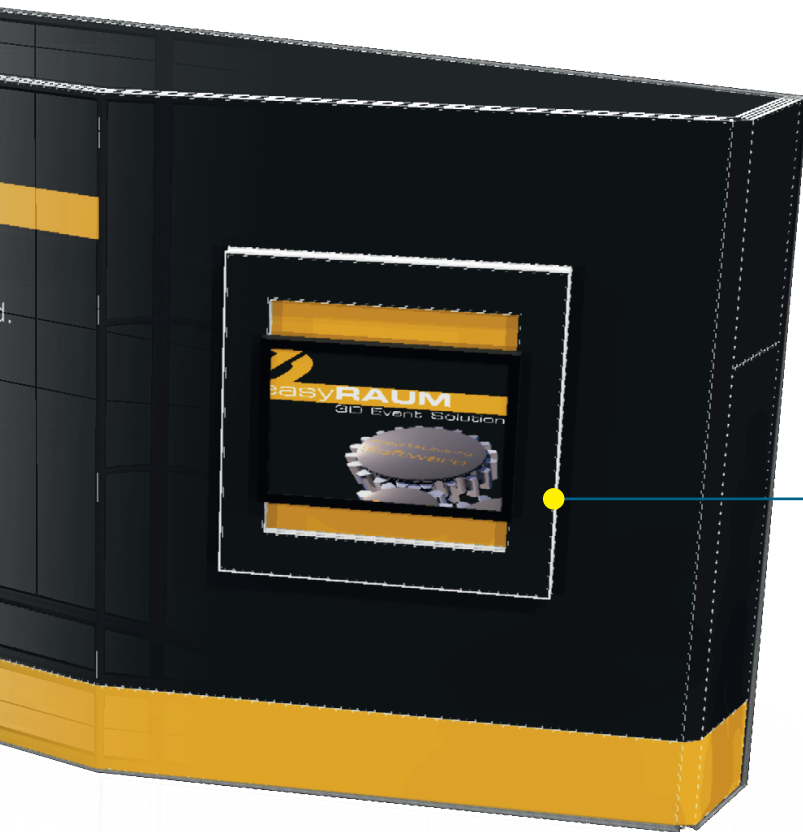
Größe 12,0 m x 4,0 m

Höhe 6,0 m

Eingesetztes Material: 80er Profil für Wandmaterial

40er Profil für Bögen

Druck: 4-C Sublimationsdruck auf Stretchmaterial



Blenden an der Innenseite

Die matten Aluminiumblenden werden schnell und einfach mit dem Profil verbunden und geben der Monitaraufnahme ein edles Finish.



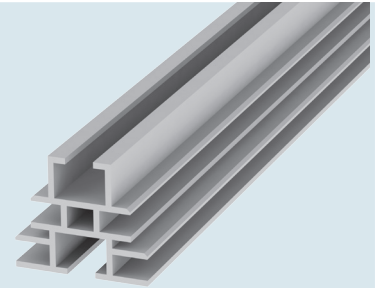
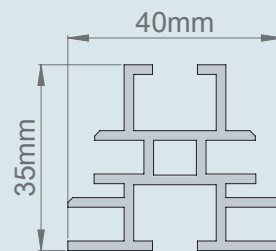
Messestand 9,0 m Breite und 3,0 m Höhe mit Screen-Aufnahmen und edler Reliefoptik. Ein komplett durchlaufender Druck gibt dem Messestand eine einheitliche Erscheinung

hms easy stretch bietet verschiedene Profile in einem kombinierbaren System, mit Profilstäben von 40, 80, 120 und 160 mm für unterschiedliche Einsatzzwecke und Möglichkeiten. Um möglichst große Stabilität zu erhalten, werden größere Profile eingesetzt. Ebitas moditis reibus re num corum veri quiae simporitium quasAd ut que

40 mm Profil mit passenden Blenden und Ecken

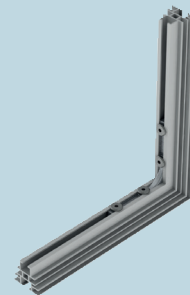
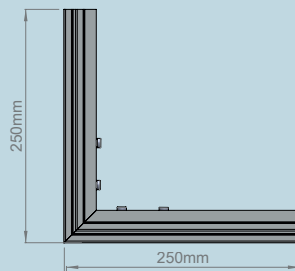
40mm Profil

Art.-Nr.: IP-040-01



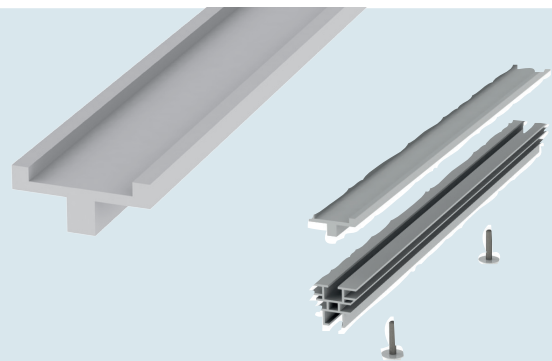
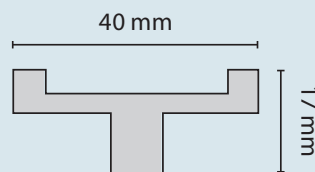
40mm Ecke

Art.-Nr.: IE-040-025



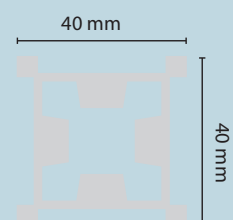
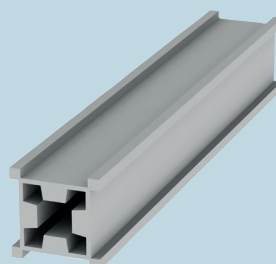
40mm Blende

Art.-Nr.: IB-040-01



40mm 90°-Ecke

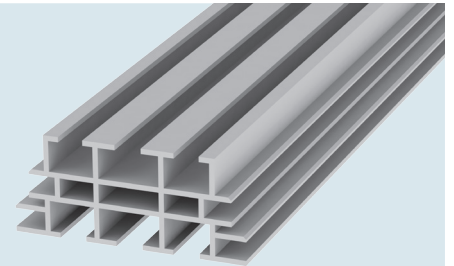
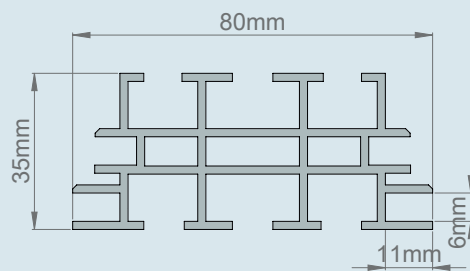
Art.-Nr.: IE-040-01



80 mm Profil mit passenden Blenden und Ecken

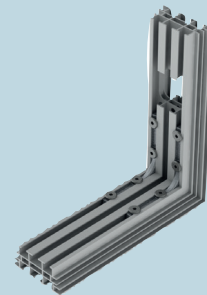
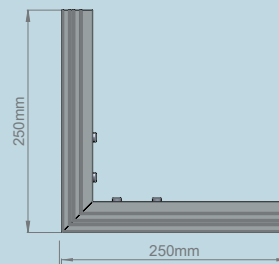
80mm Profil

Art.-Nr.: IP-080-01



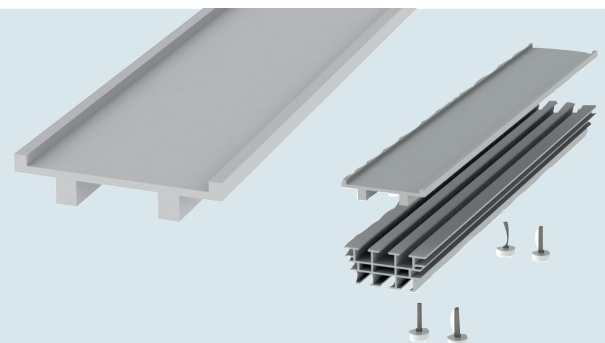
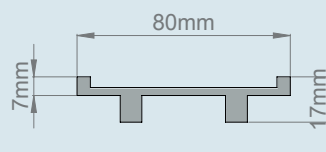
80mm Ecke

Art.-Nr.: IE-080-025



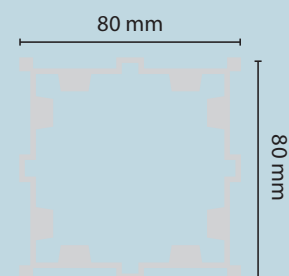
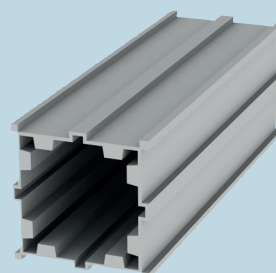
80mm Blende

Art.-Nr.: IB-080-01



80mm 90°-Ecke

Art.-Nr.: IE-080-01

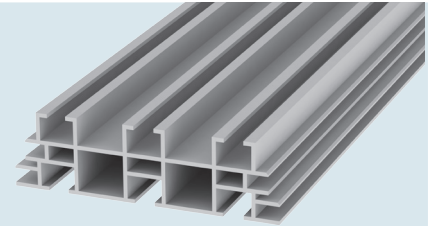
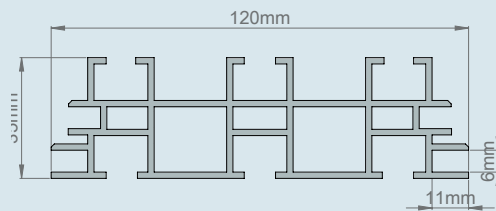


hms easy stretch bietet verschiedene Profile in einem kombinierbaren System, mit Profilstäben von 40, 80, 120 und 160 mm für unterschiedliche Einsatzzwecke und Möglichkeiten. Um möglichst große Stabilität zu erhalten, werden größere Profile eingesetzt. Ebitas moditis reibus re num corum veri quiae simporitium quas

120 mm Profil mit passenden Blenden und Ecken

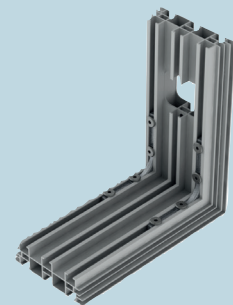
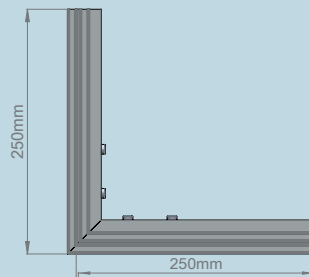
120mm Profil

Art.-Nr.: IP-120-01



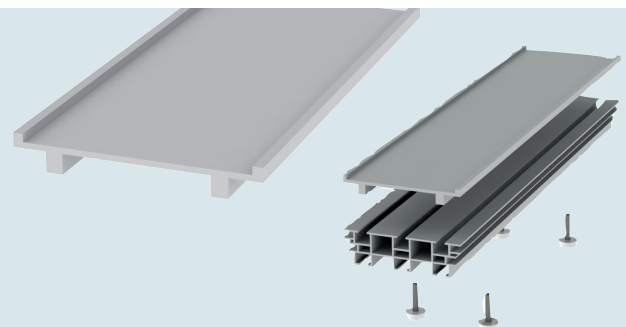
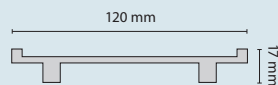
120mm Ecke

Art.-Nr.: IE-120-025



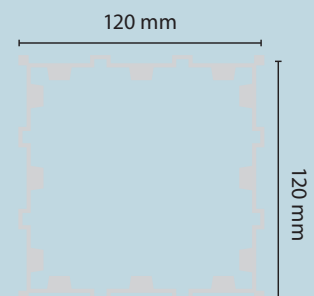
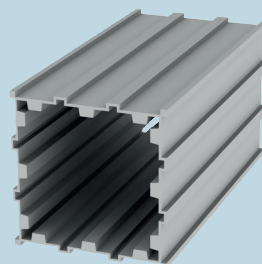
120mm Blende

Art.-Nr.: IB-120-01



120mm 90°-Ecke

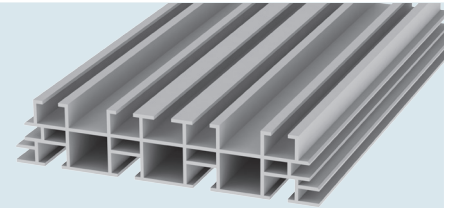
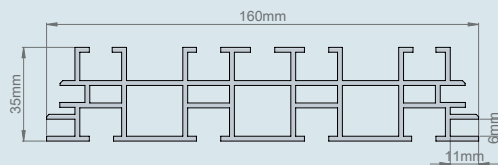
Art.-Nr.: IE-120-01



160 mm Profil mit passenden Blenden und Ecken

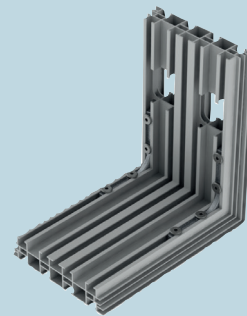
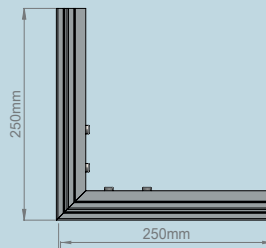
160mm Profil

Art.-Nr.: IP-160-01



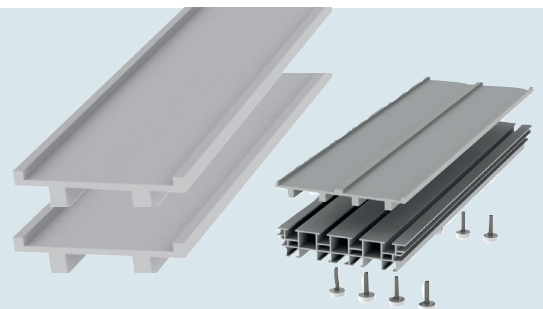
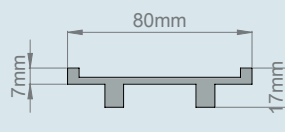
160mm Ecke

Art.-Nr.: IE-160-025



2 x 80mm Blende

Art.-Nr.: IB-080-01



160mm 90°-Lösung

Art.-Nr.: IE-080-01

auf Anfrage!

hms easy stretch bietet verschiedene Profile in einem kombinierbaren System, mit Profilstäben von 40, 80, 120 und 160 mm für unterschiedliche Einsatzzwecke und Möglichkeiten. Um möglichst große Stabilität zu erhalten, werden größere Profile eingesetzt. Ebitas moditis reibus re num corum veri quiae simporitium quas

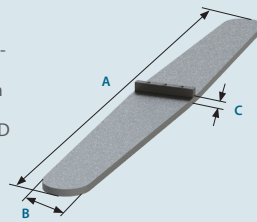
Standfüße

Standfüße mit zwei Nutsteinen sind nur für die Innolution Profile 80-160 mm nutzbar.

Die Standfüße mit einem Nutstein werden beim 40er Profil eingesetzt.

Standfuß KONIC

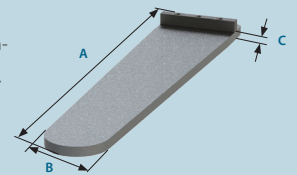
Standardprodukt für WALL 2D. Stabiler Standfuß, der sich über einen Führungsnutstein fest mit WALL 2D verbinden lässt.



Art.-Nr. : SF-KL-001

Standfuß KONIC kurz

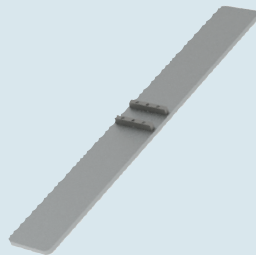
Kurzversion des Standardfußes für WALL 2D. Ideal bei 90°-Ecken oder wenn bei längeren Abwicklungen optisch auf ein paar Standfüße verzichtet werden sollen.



Art.-Nr. : SF-KK-001

Standfuß STRAIGHT

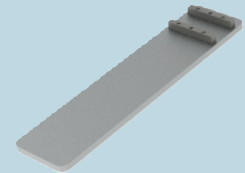
Gerade Version des Standfußes für WALL 2D mit puristischer Optik und guten Stabilisierungsfähigkeiten. Standfuß STRAIGHT wird ebenfalls über Nutsteine mit WALL 2D verbunden.



Art.-Nr. : SF-SL-001

Standfuß STRAIGHT kurz

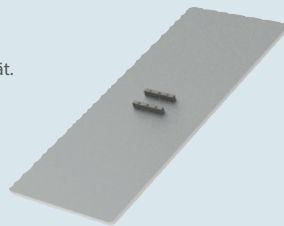
Kurzversion des Standfußes STRAIGHT für den Einsatz bei 90°-Ecken oder zur optischen Aufwertung längerer Wandabwicklungen.



Art.-Nr. : SF-SK-001

Standfuß HEAVY

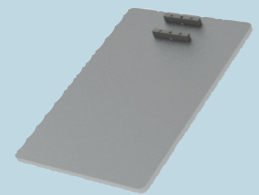
Schwere Version des Standfußes in eckiger Form. Für maximale Stabilität.



Art.-Nr. : SF-HL-001

Standfuß HEAVY kurz

Kurzversion des Standfußes HEAVY in eckiger Form. Eignet sich für den Einsatz bei 90°-Ecken.



Art.-Nr. : SF-HK-001

	Maß A	Maß B	Maß C (ohne Nutstein)	Gewicht
Standfuß KONIC	0,60 m	0,07 m	0,008 m	2,30 kg
Standfuß STRAIGHT	0,60 m	0,08 m	0,008 m	3,00 kg
Standfuß HEAVY	0,62 m	0,25 m	0,008 m	9,80 kg

	Maß A	Maß B	Maß C (ohne Nutstein)	Gewicht
Standfuß KONIC kurz	0,32 m	0,07 m	0,008 m	1,30 kg
Standfuß STRAIGHT kurz	0,34 m	0,08 m	0,008 m	1,60 kg
Standfuß HEAVY kurz	0,37 m	0,25 m	0,008 m	4,90 kg

Weiteres Zubehör

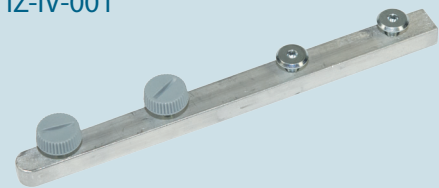
Ringmutter mit Schraube

Art.-Nr. : IZ-RM-001



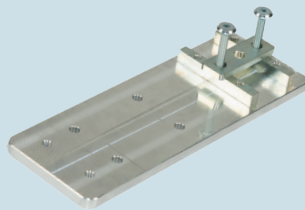
Innenverbinder

Art.-Nr. : IZ-IV-001



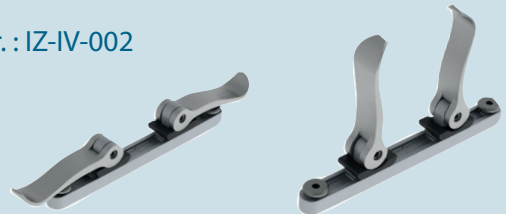
Stumpfabgang für 160mm Profil

Art.-Nr. : IZ-SA-001



Schnell-Klapphebel

Art.-Nr. : IZ-IV-002



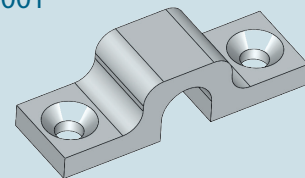
LED-Lampe mit Ausleger

Art.-Nr. : IZ-LL-001



LED Lampe Anbringung

Art.-Nr. : IZ-ZH-001



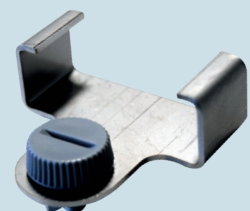
LED-Modul 38 (30 Watt)

Art.-Nr. : LM-380-001



LED-Klammer

Art.-Nr. : LK-040-001

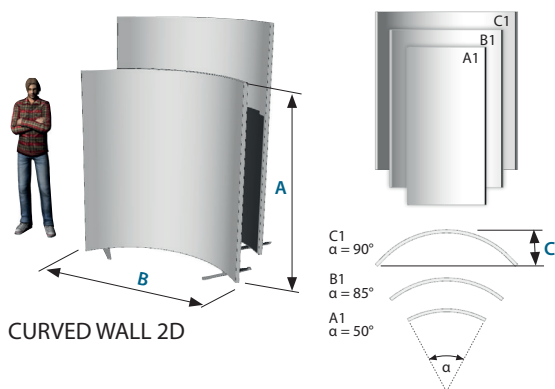


Ein Wandsystem, das Sie nach Ihren Bedürfnissen kombinieren können. Heute ein einzelnes Display, morgen Teil einer kompletten Wandabwicklung.

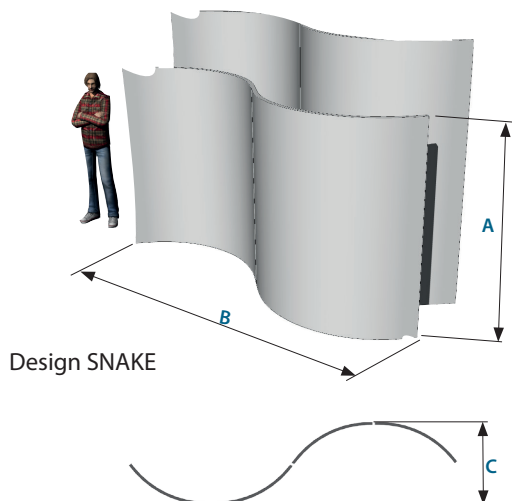
CURVED WALL 2D

Die eleganten, geschwungenen Designs machen **CURVED WALL 2D** zu einem echten Blickfang. Durch die unterschiedlichen Abwicklungen lassen sich stärker oder schwächer geschwungene Wände schaffen. Je nach Anordnung der Module lassen sich so beliebige Formen kreieren. **CURVED WALL 2D** ist frei kombinierbar mit den geraden WALL 2D-Rahmen, wodurch weitere Kombinationsmöglichkeiten entstehen.

- elegante, geschwungene Form
- lückenlose Modular- oder Einzelbauweise möglich
- beidseitig mit Stretchstoff ziehbar
- individueller Motivdruck möglich



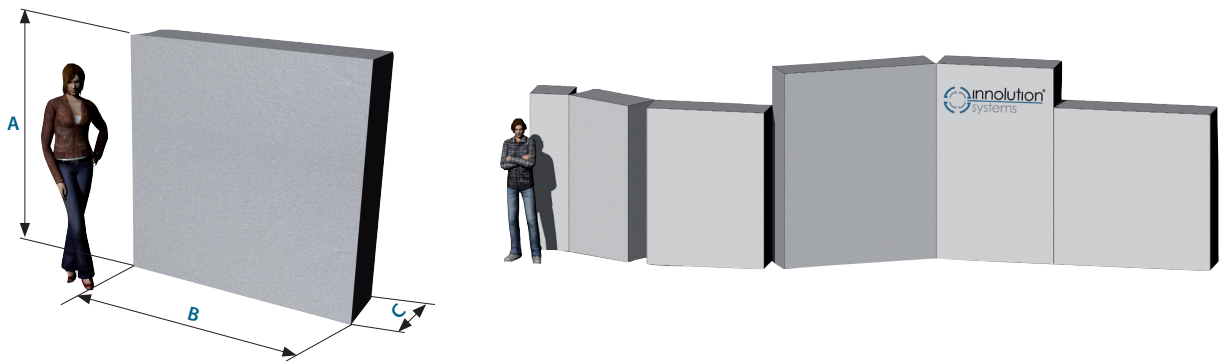
	Maß A	Maß B	Maß C	Gewicht
CURVED WALL 2D A1	2,00 m	1,00 m	0,15 m	9,50 kg
CURVED WALL 2D A2	2,50 m	1,00 m	0,15 m	11,00 kg
CURVED WALL 2D B1	2,00 m	1,40 m	0,25 m	10,00 kg
CURVED WALL 2D B2	2,50 m	1,40 m	0,25 m	11,00 kg
CURVED WALL 2D C1	2,00 m	1,75 m	0,46 m	10,00 kg
CURVED WALL 2D C2	2,50 m	1,75 m	0,46 m	13,00 kg
Design SNAKE B1	2,00 m	2,80 m	0,50 m	20,00 kg
Design SNAKE B2	2,50 m	2,80 m	0,50 m	23,00 kg
Design SNAKE C1	2,00 m	3,50 m	0,92 m	21,00 kg
Design SNAKE C2	2,50 m	3,50 m	0,92 m	24,00 kg



WALL 3D

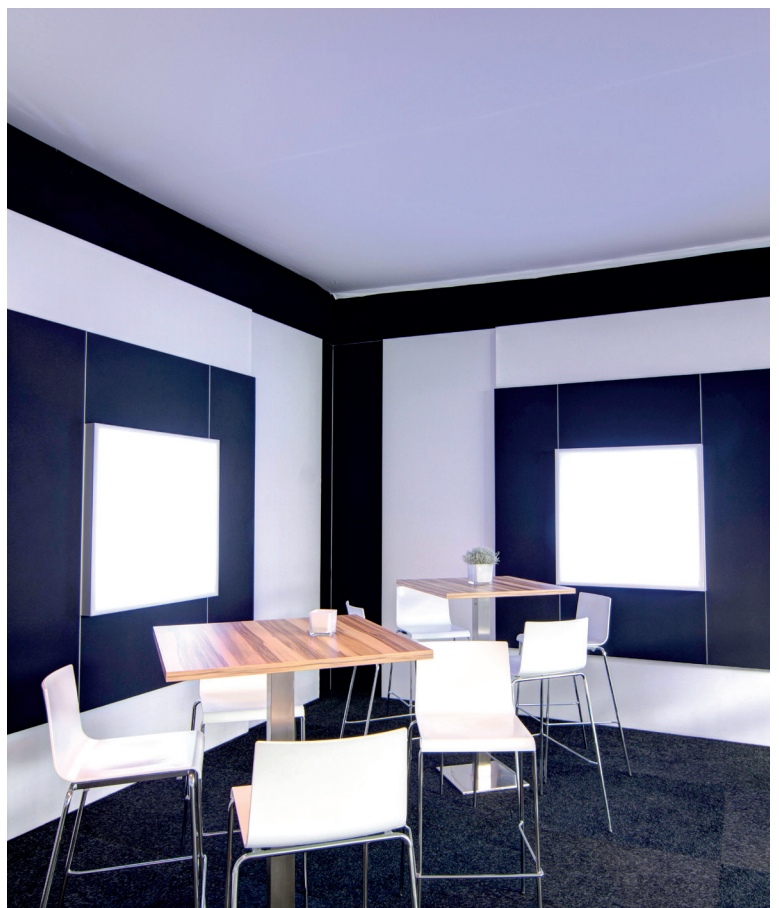
Das bewährte easy wall system gibt es auch als dreidimensionale Körper. Die Standardtiefe bei der freistehenden Wandkonstruktion beträgt 0,50 m, wodurch eine Beleuchtung bestens integriert werden kann. **WALL 3D** ist in den Höhen 2,00 m, 2,25 m und 2,50 m und den Standardlängen 2,00 m und 2,50 m erhältlich. Die Beleuchtung **LED AKKU SPOT** ist integrierbar.

- Erzeugung von beliebig langen Wandabwicklungen – gerade oder um die Ecke
- vielseitig einsetzbar z.B. als Präsentationswand
- Raumteiler oder Leuchtkörper
- Nutzung als Werbedisplay durch großflächige Bedruckung

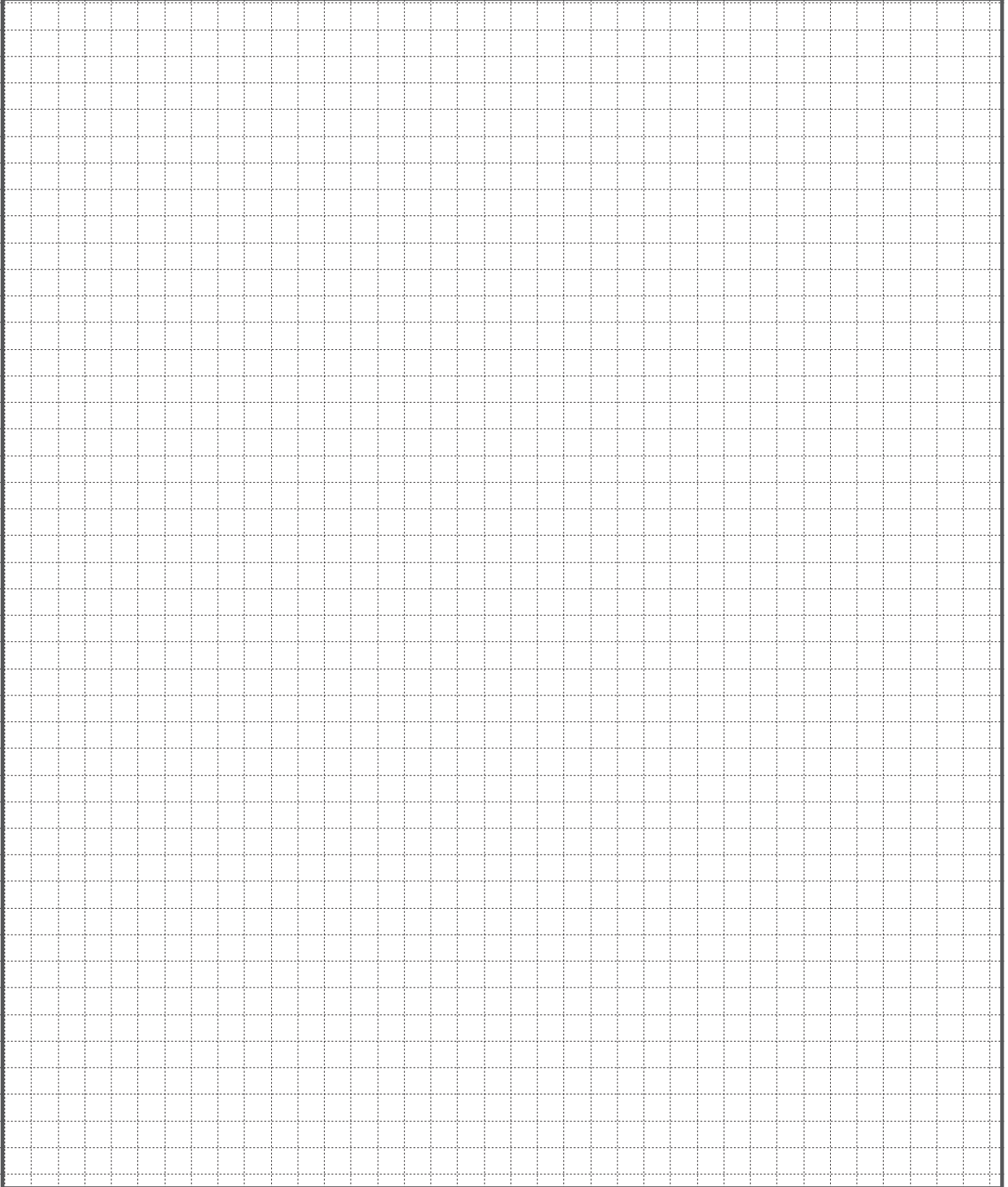


	Maß A	Maß B	Maß C	Gewicht
WALL 3D	2,00 m	0,50 m / 1,00 m / 1,50 m / 2,00 m / 2,25 m / 2,50 m	0,50 m	15,00 - 20,00 kg
WALL 3D ¹	2,25 m	0,50 m / 1,00 m / 1,50 m / 2,00 m / 2,25 m / 2,50 m	0,50 m	17,00 - 24,00 kg
WALL 3D	2,50 m	0,50 m / 1,00 m / 1,50 m / 2,00 m / 2,25 m / 2,50 m	0,50 m	20,00 - 26,00 kg





Ihre Notizen





hms easy stretch GmbH
Event Service und Design

Salzstraße 190
D-74076 Heilbronn
Fon +49 (0) 7131 98255-0
Fax +49 (0) 7131 98255-55
info@hms-easystretch.com
www.hms-easystretch.com