

A large, dark blue abstract graphic consisting of several thick, curved lines that sweep across the page, creating a sense of movement and depth. The lines are solid and uniform in color, set against a plain white background.

# **Aufbauanleitung**

## **STARKITE**

## Bauteile

Name	Bild	St.	Bemerkung
Ringbogen		6	
Befestigungs- material Auf- hängung		1	
Querstange für Stoffmontage		2	
Stoffüberzug		1	

# Inhaltsverzeichnis

Aufbau	4
Montage Aufhängung	4
Montage Stoff	5
Hinweise	6
Haftungsausschluss	6

## Aufbau



1. Legen Sie den bereits vormontierten Ring, der aus 6 Bauteilen besteht, auf den Boden und verbinden Sie diese mit Hilfe der mitgelieferten Schrauben. Achten Sie auf die fortlaufende Nummerierung der Profilstücke.



2. So sollte der fertig montierte Ring aussehen.

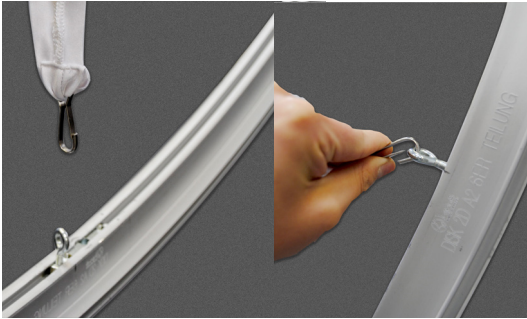
(Vier Ösen für die Anbringung des Stoffes)

## Montage Aufhängung

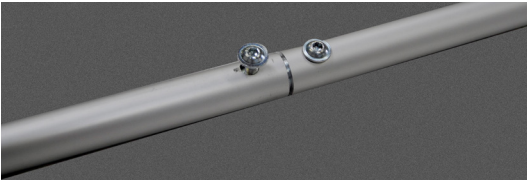


1. Anschließend befestigen Sie die Ringmutter mittels Flachkopfschraube in den dafür vorgesehenen Bohrungen. Diese dienen zur Abhängung des STARKITES.

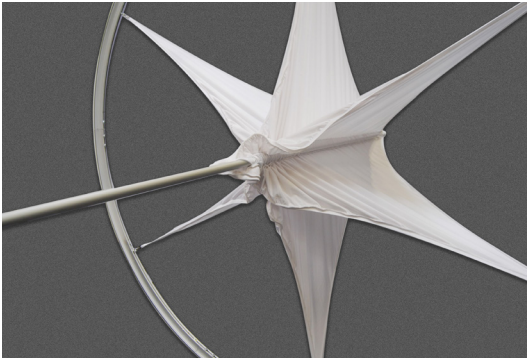
## Montage Stoff



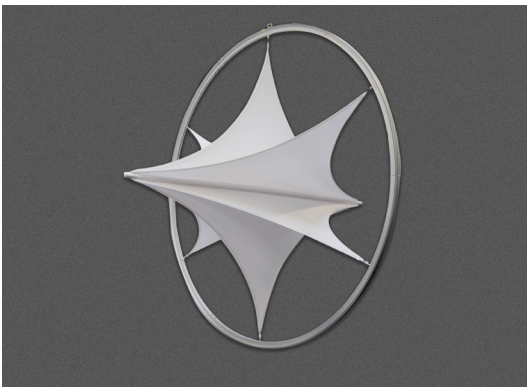
1. Am Stoff angebrachte Karabiner in die vorgesehenen Ösen an den Ringbögen einsetzen.



2. Querstangen für Stoffmontage mit Hilfe der mitgelieferten Schraube verbinden.



3. Querstange in die Stoffvorrichtung einsetzen und den Stoff über das Ende der Stange stülpen wie in Schritt vier zu sehen.



4. Das Produkt ist nun fertig montiert und kann so verwendet werden.

## Hinweise

### ACHTUNG!

Stoffdekorationen allgemein dürfen nicht feucht oder gar nass versendet werden, da es bei längerem Transport zu Stockfleckenbildung kommen kann.

Beschädigungen, die durch solch einen unsachgemäßen Versand verursacht werden gehen zu Lasten des Kunden und müssen verrechnet werden. Stretchstoff trockenbar bis 30°C.

## Haftungsausschluss

### Sicherheit

Neben den Hinweisen in dieser Bedienungsanleitung müssen die allgemeinen Sicherheits- und Unfallverhütungsvorschriften des Gesetzgebers berücksichtigt werden. Die Aufstellung bzw. Installation darf nur laut den Angaben des Herstellers durchgeführt werden.

### Bestimmungsgemäßer Gebrauch

Alle in dieser Anleitung enthaltenen technischen Informationen, Daten und Hinweise für die Installation und den Betrieb des Produktes entsprechen dem letzten Stand bei Drucklegung und erfolgen nach bestem Wissen. Aus den Angaben, Abbildungen und Beschreibungen in dieser Anleitung können keine Ansprüche hergeleitet werden. Der Hersteller übernimmt keine Haftung für Schäden aufgrund Nichtbeachtung der Anleitung, nicht bestimmungsgemäßer Verwendung, unsachgemäßer Reparaturen, technischer Veränderungen, Verwendung nicht zugelassener Ersatzteile.

### Copyright

Alle Rechte vorbehalten. Eine Vervielfältigung als Ganzes oder in Teilen ohne schriftliche Genehmigung des Urheberrechtsinhabers ist verboten.

# Notizen



hms design solutions GmbH  
Event Service und Design

Salzstraße 190  
D-74076 Heilbronn

Fon +49 (0) 7131 98255-0  
Fax +49 (0) 7131 98255-55

[info@hms-designsolutions.com](mailto:info@hms-designsolutions.com)  
[www.hms-designsolutions.com](http://www.hms-designsolutions.com)