A large, dark blue abstract graphic consisting of several thick, curved lines that sweep across the page, creating a sense of movement and depth. The lines are solid and have a consistent thickness, framing the central text.

Aufbauanleitung

CURVED WALL

Design SNAKE

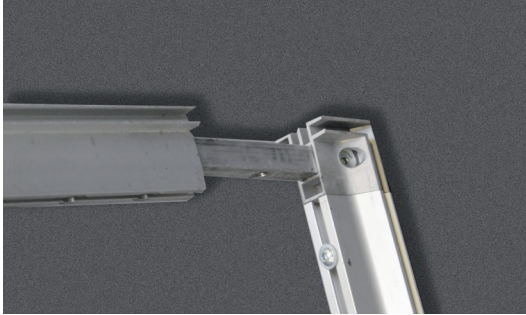
Bauteile

Name	Bild	St.	Bemerkung
Bogenteil		4	
6x25er Linsen- kopfschrauben		20 - 24	
Stoffüberzug		2	
Vertikalstreben		4	
Verbindungs- schraube 6x90er		3	
Stellfuß		2	Nur bei SNAKE C

Inhaltsverzeichnis

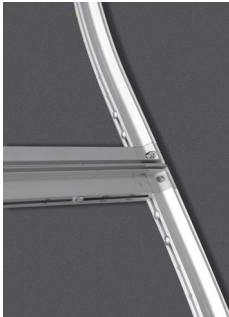
Aufbau	4
Stellfußmontage	6
Hinweise	7
Haftungsausschluss	7

Aufbau



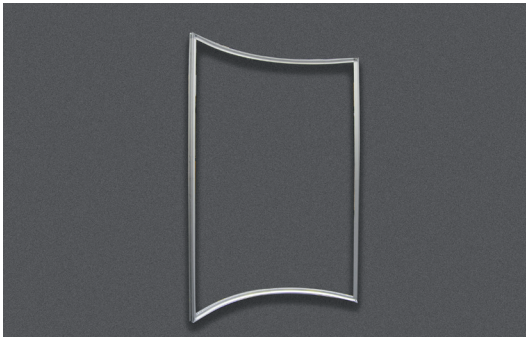
1. Legen Sie die Teile vor sich auf dem Boden aus, in liegendem Zustand ist die CURVED WALL komfortabler zusammenzubauen. Stecken Sie die Bogenteile und die Vertikalstreben zusammen.

TIPP:
wie bei WALL 2D reinschieben.



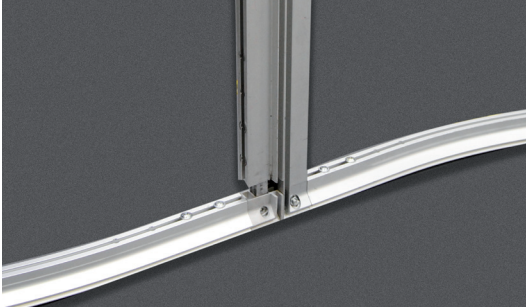
2. Schrauben Sie die Linsenkopfschrauben in die dafür vorgesehenen Fassungen.

TIPP:
mit einem 5 Cent Stück lassen sich die Rändelschrauben problemlos festziehen!

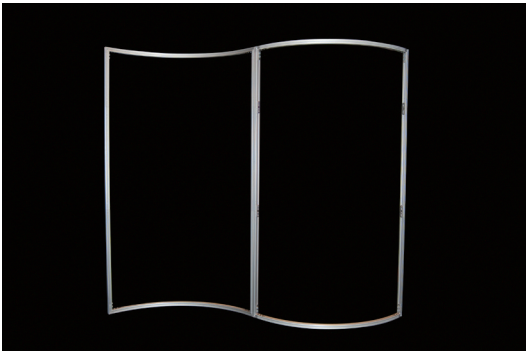
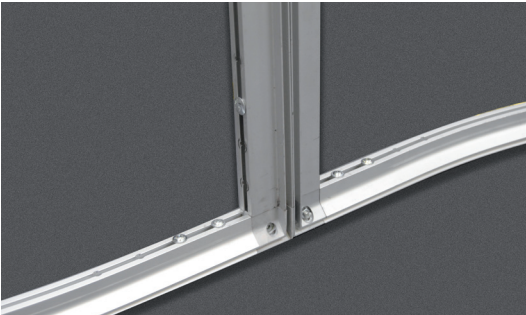


3. So sieht ein fertiges CURVED WALL Element aus.

WICHTIG:
Die Schrauben zeigen alle nach Innen.



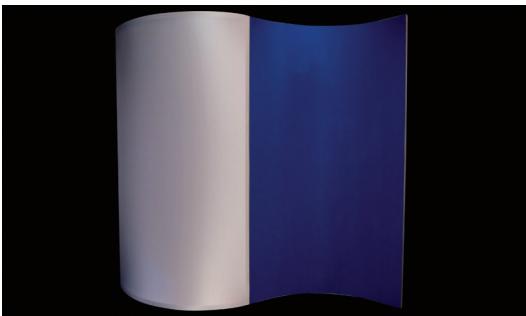
5. Schieben Sie unten, in die Mitte und Oben eine Verbindungsschraube durch die dafür vorgesehenen Löcher und verbinden Sie diese fest miteinander.



6. Der Stoff-Überzug kann nun auf die Rahmen gespannt werden.

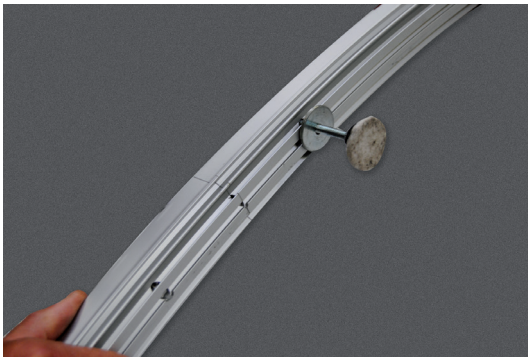
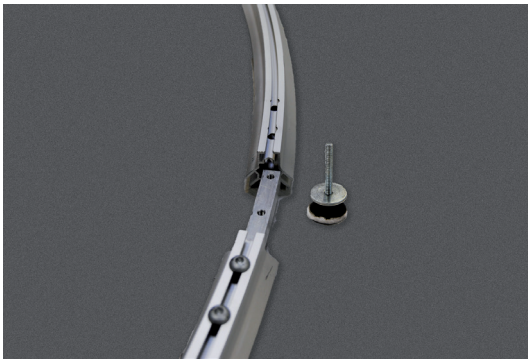
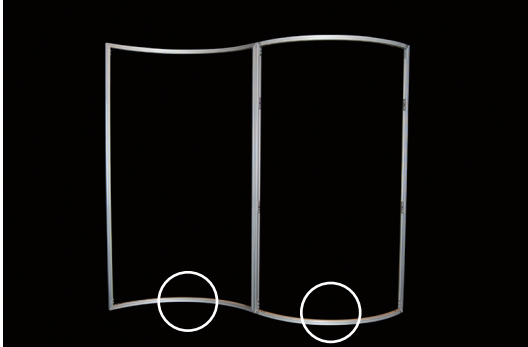
TIPP:

Arbeiten Sie beim einkedern der Stoffe immer mit Gegendruck. Ziehen Sie die Stoffe nicht in Richtung der Ecke.



Stellfußmontage bei SNAKE C

1. Stellfußmontage über Gewinde



Hinweise

ACHTUNG!

Stoffdekorationen allgemein dürfen nicht feucht oder gar nass versendet werden, da es bei längerem Transport zu Stockfleckenbildung kommen kann.

Beschädigungen, die durch solch einen unsachgemäßen Versand verursacht werden gehen zu Lasten des Kunden und müssen verrechnet werden. Trockenbar bis 30°C.

Haftungsausschluss

Sicherheit

Neben den Hinweisen in dieser Bedienungsanleitung müssen die allgemeinen Sicherheits- und Unfallverhütungsvorschriften des Gesetzgebers berücksichtigt werden. Die Aufstellung bzw. Installation darf nur laut den Angaben des Herstellers durchgeführt werden.

Bestimmungsgemäßer Gebrauch

Alle in dieser Anleitung enthaltenen technischen Informationen, Daten und Hinweise für die Installation und den Betrieb des Produktes entsprechen dem letzten Stand bei Drucklegung und erfolgen nach bestem Wissen. Aus den Angaben, Abbildungen und Beschreibungen in dieser Anleitung können keine Ansprüche hergeleitet werden. Der Hersteller übernimmt keine Haftung für Schäden aufgrund Nichtbeachtung der Anleitung, nicht bestimmungsgemäßer Verwendung, unsachgemäßer Reparaturen, technischer Veränderungen, Verwendung nicht zugelassener Ersatzteile.

Copyright

Alle Rechte vorbehalten. Eine Vervielfältigung als Ganzes oder in Teilen ohne schriftliche Genehmigung des Urheberrechtlichsinhabers ist verboten.



hms design solutions GmbH
Event Service und Design

Salzstraße 190
D-74076 Heilbronn

Fon +49 (0) 7131 98255-0
Fax +49 (0) 7131 98255-55

info@hms-designsolutions.com
www.hms-designsolutions.com